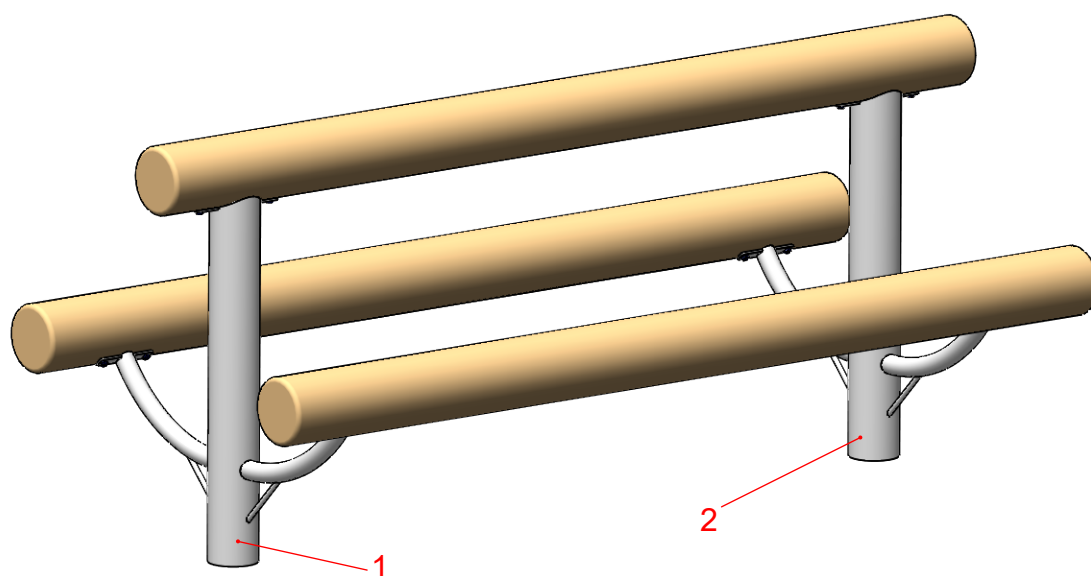


Das Gerät wird als reine Sitzgelegenheit gewertet. Deshalb ist der Einbau auch ohne falldämpfenden Untergrund gestattet !



MONTAGEZEICHNUNG

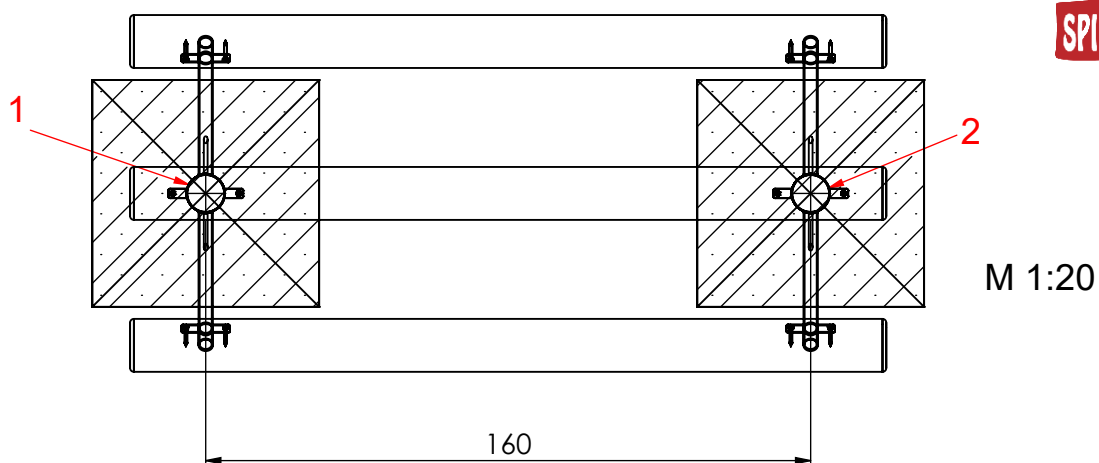
Bearbeiter: Thomas Wendisch

Datum: 07.03.2019

Blatt: 1/2

Spiel-Bau GmbH
 Alte Weinberge 21 - D-14776 Brandenburg / Havel
 Tel.: 03381 / 26 14 0 - Fax.: 03381 / 26 14 18

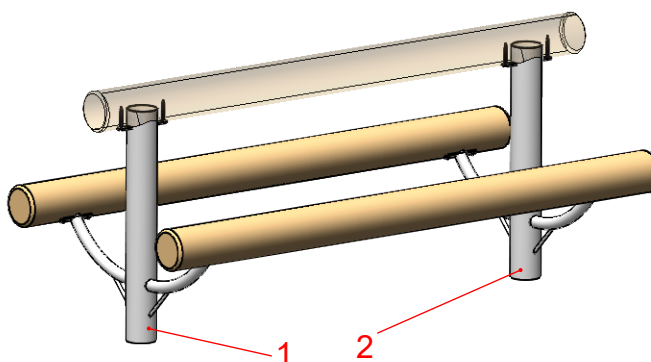
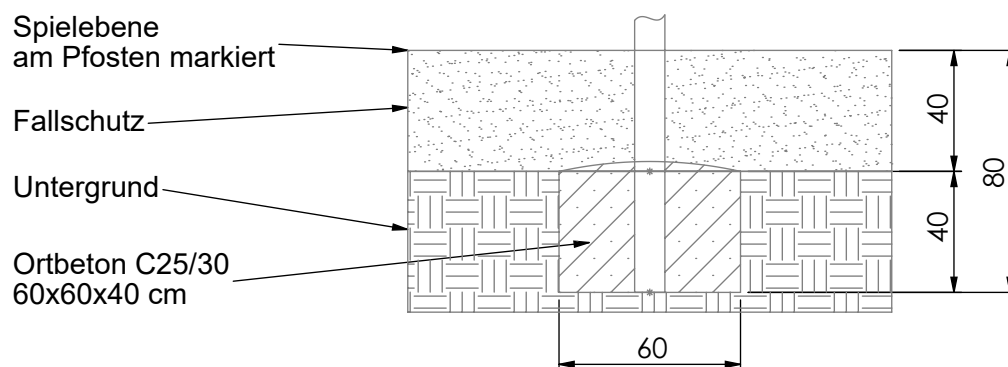
Lümmelbalken England
 Best.-Nr.: 4.0028-E



Fundamentierung: Ortbeton C25/30

- Pfohlen 1 bis 2:
je 60x60x40 cm siehe Detail a1-E)

Fundamentdetail Pfohlen a1-E) M 1:25



MONTAGEZEICHNUNG

Bearbeiter: Thomas Wendisch

Datum: 07.03.2019

Blatt: 2/2

Spiel-Bau GmbH
Alte Weinberge 21 - D-14776 Brandenburg / Havel
Tel.: 03381 / 26 14 0 - Fax.: 03381 / 26 14 18

Lümmelbalken England
Best.-Nr.: 4.0028-E