

MONTAGEZEICHNUNG

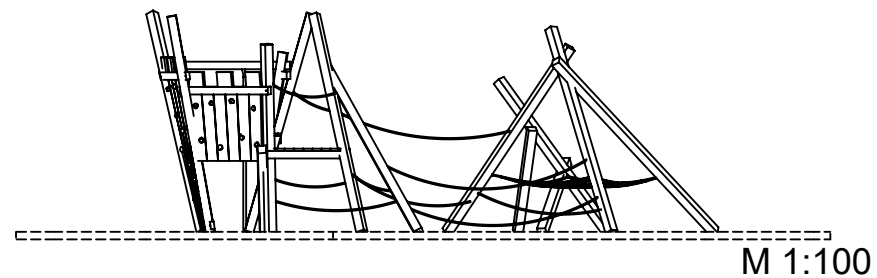
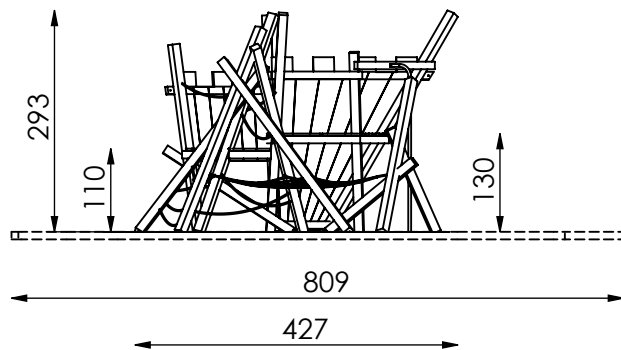
Bearbeiter: Steffen Miksch

Datum: 19.01.2018

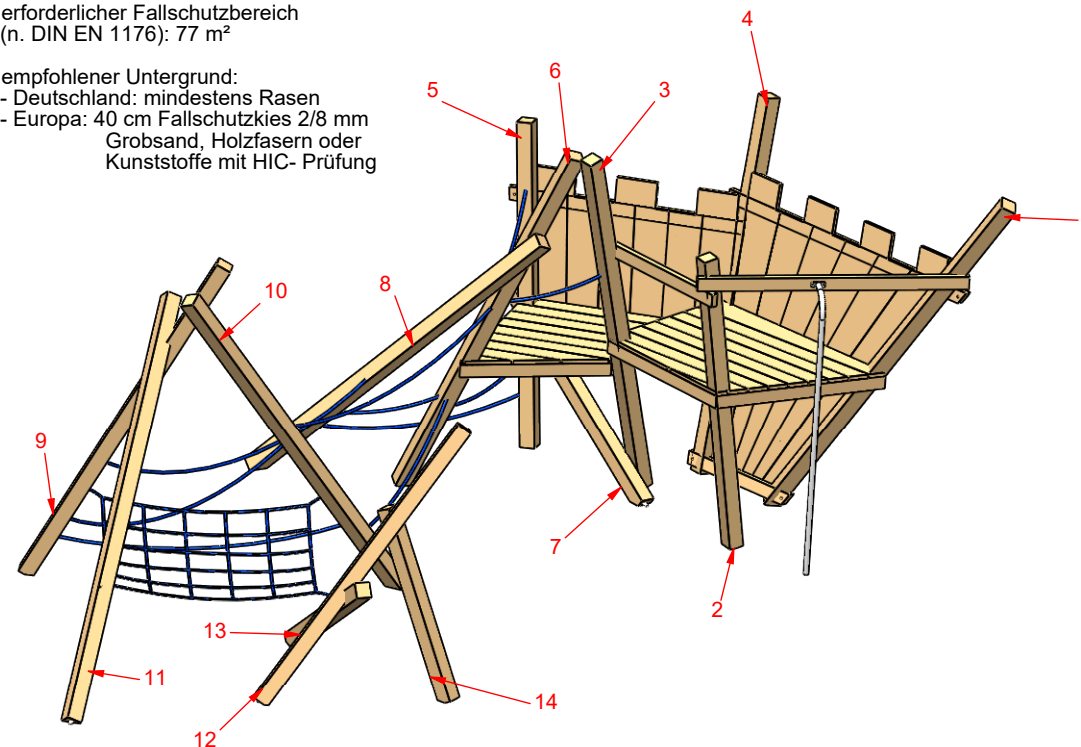
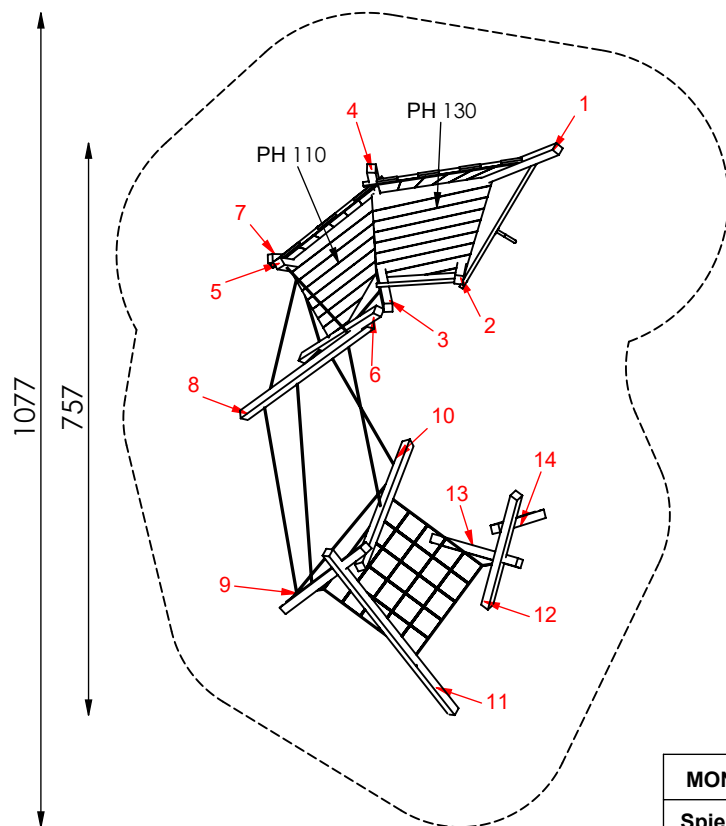
Blatt: 1/4

Spiel-Bau GmbH
 Alte Weinberge 21 - D-14776 Brandenburg / Havel
 Tel.: 03381 / 26 14 0 - Fax.: 03381 / 26 14 18

Fischers Fritze Piratenanlage
 Best.-Nr.: 2.2647



- maximale freie Fallhöhe: 130 cm
- erforderlicher Fallschutzbereich (n. DIN EN 1176): 77 m²
- empfohlener Untergrund:
 - Deutschland: mindestens Rasen
 - Europa: 40 cm Fallschuttkies 2/8 mm Grobsand, Holzfasern oder Kunststoffe mit HIC- Prüfung



MONTAGEZEICHNUNG

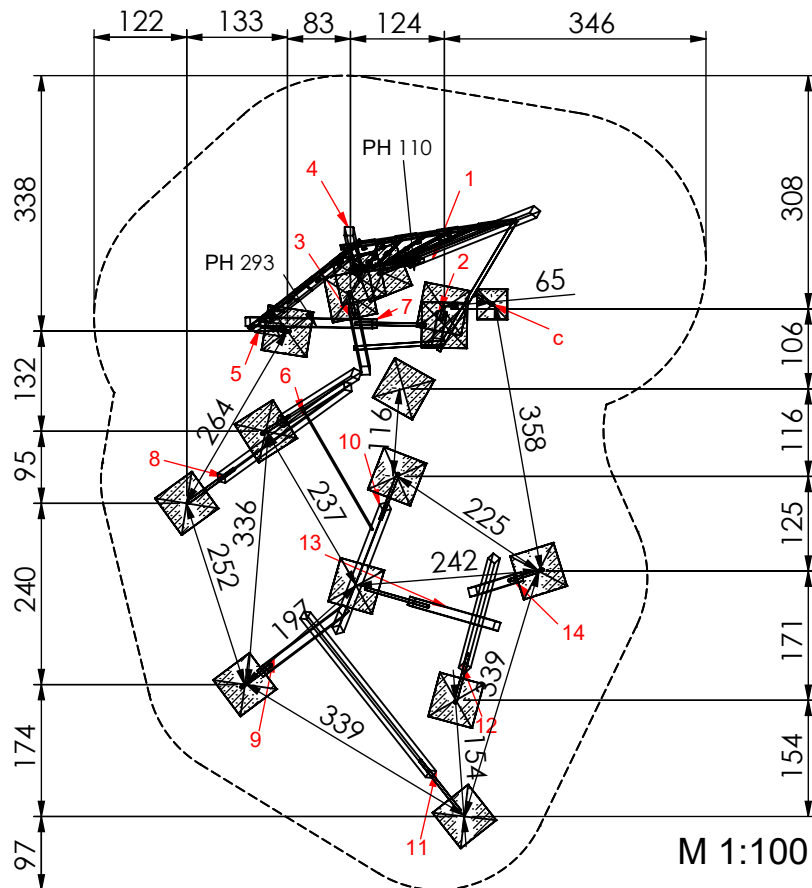
Spiel-Bau GmbH
 Alte Weinberge 21 - 14776 Brandenburg / Havel
 Tel.: 03381 / 26 14 0 - Fax.: 03381 / 26 14 18

Bearbeiter: Steffen Miksch

Datum: 19.01.2018

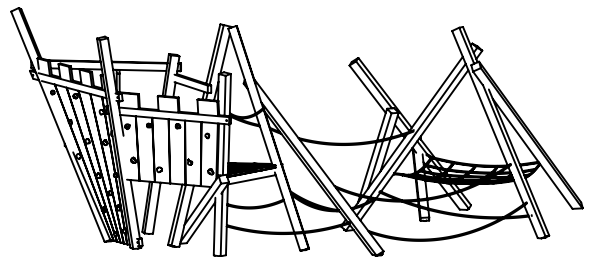
Blatt: 2/4

Fischers Fritze Piratenanlage
 Best.-Nr.: 2.2647



Fundamentierung: Ortbeton C25/30

- Pfosten 1 bis 19:
je 60x60x40 cm siehe Detail a1-A)
- Kletterstange:
je 40x40x40 cm siehe Detail c)



MONTAGEZEICHNUNG

Bearbeiter: Steffen Miksch

Datum: 19.01.2018

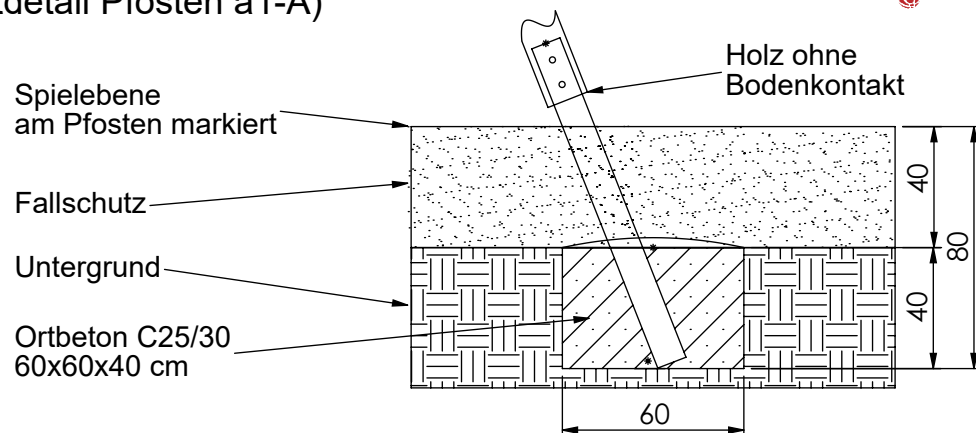
Blatt: 3/4

Spiel-Bau GmbH
Alte Weinberge 21 - D-14776 Brandenburg / Havel
Tel.: 03381 / 26 14 0 - Fax.: 03381 / 26 14 18

Fischers Fritze Piratenanlage
Best.-Nr.: 2.2647

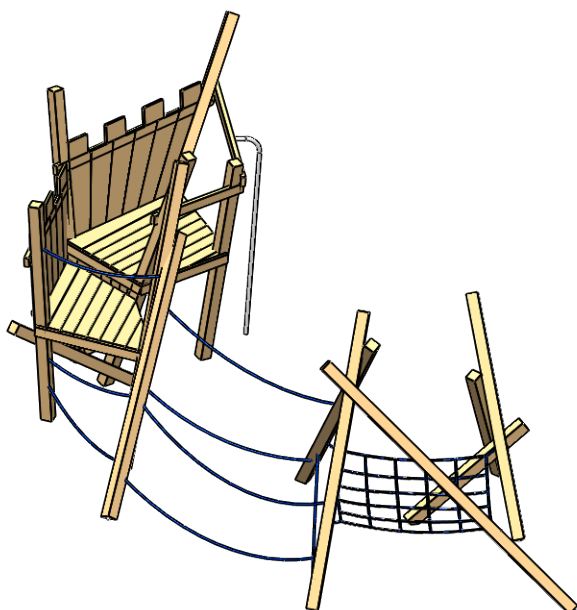
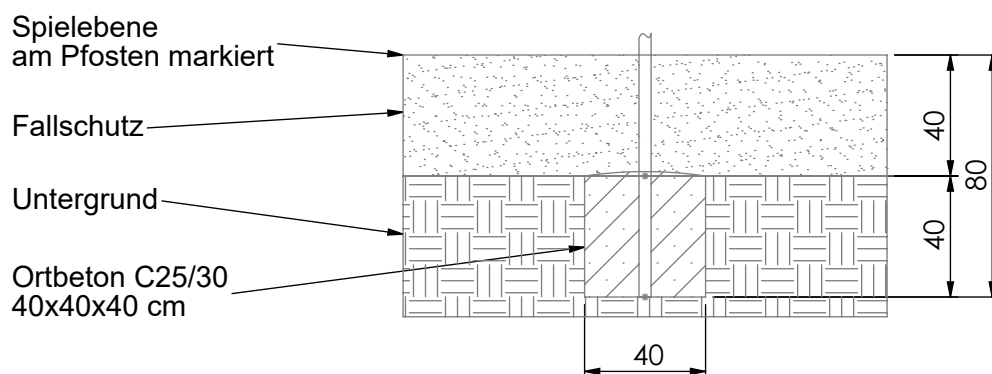
Fundamentdetail Pfosten a1-A)

M 1:25



Fundamentdetail Kletterstange/ Erdanker c)

M 1:25



MONTAGEZEICHNUNG

Bearbeiter: Steffen Miksch

Datum: 19.01.2018

Blatt: 4/4

Spiel-Bau GmbH
 Alte Weinberge 21 - D-14776 Brandenburg / Havel
 Tel.: 03381 / 26 14 0 - Fax.: 03381 / 26 14 18

Fischers Fritze Piratenanlage
 Best.-Nr.: 2.2647