

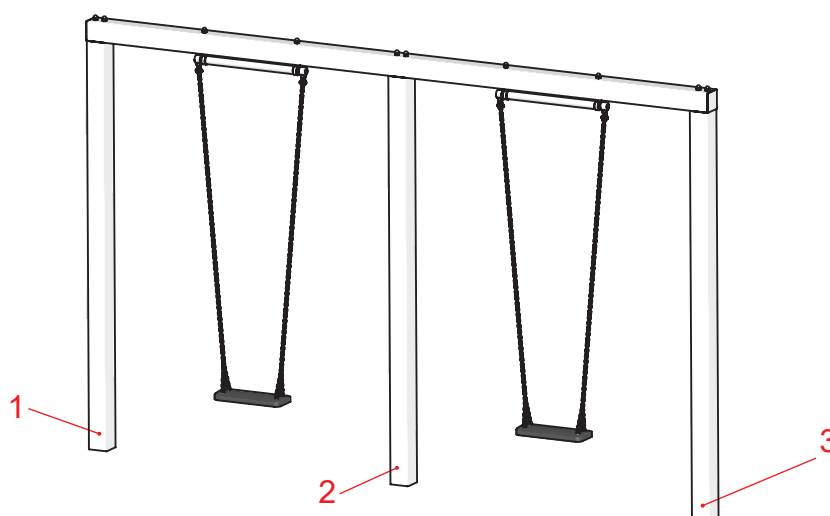
Maximale freie Fallhöhe nach EN 1176:
145 cm

Empfohlener Untergrund:

- Deutschland: mindestens Rasen
- Europa: 40 cm Fallschutzkies 2/8 mm
Grobsand, Holzfasern oder
Kunststoffe mit HIC- Prüfung

In Schaukelrichtung dürfen auch
über den Fallschutzbereich hinaus
keine scharfen Kanten etc. auf
dem Untergrund vorhanden sein.

Bei bündig abschließenden stoßdämpfenden
Böden (üblicherweise synthetischer Belag)
kann die Aufprallfläche in Schaukelrichtung um
jeweils 50cm verkürzt werden,
jedoch nicht der hindernissfreie Bereich



MONTAGEZEICHNUNG

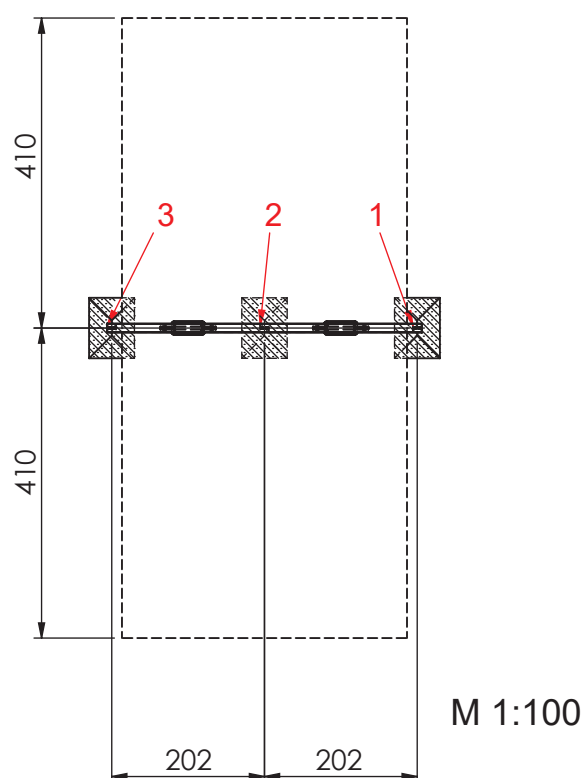
Bearbeiter: Beate Hagelstein

Datum: 01.11.2018

Blatt: 1/2

Spiel-Bau GmbH
Alte Weinberge 21 - D-14776 Brandenburg / Havel
Tel.: 03381 / 26 14 0 - Fax.: 03381 / 26 14 18

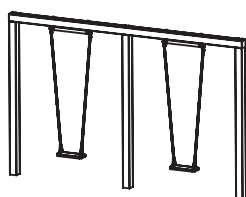
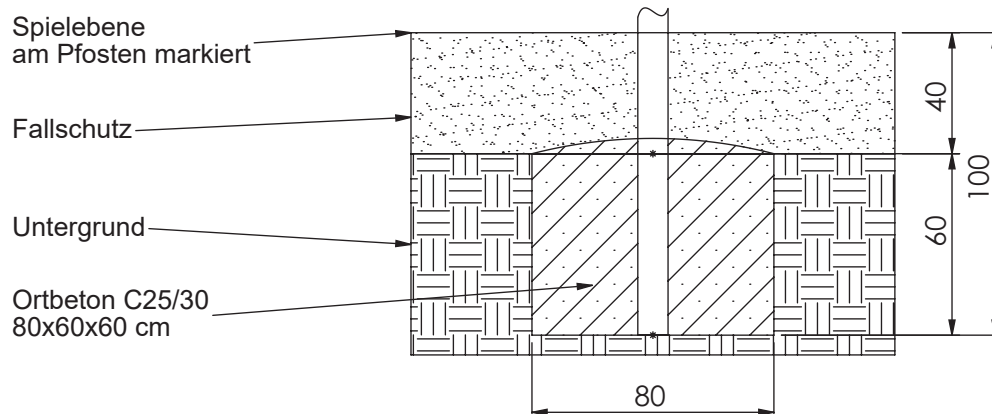
Doppel Torschuakel
Best.-Nr.: 6.5151-E



Fundamentierung: Ortbeton C25/30

- Pfosten :
je 80x60x60 cm siehe Detail a2.1-E)

Fundamentdetail Pfosten a2.1-E) M 1:25



MONTAGEZEICHNUNG

Bearbeiter: Beate Hagelstein

Datum: 01.11.2018

Blatt: 2/2

Spiel-Bau GmbH
Alte Weinberge 21 - D-14776 Brandenburg / Havel
Tel.: 03381 / 26 14 0 - Fax.: 03381 / 26 14 18

Doppel-Torschaukel
Best.-Nr.: 6.5151-E